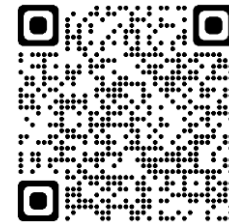
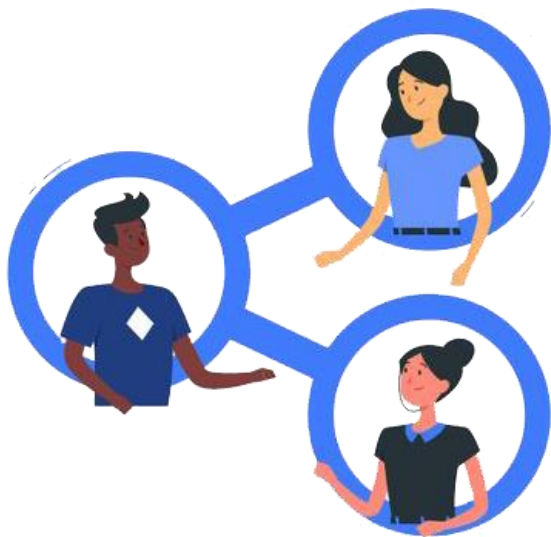


2022동계 계절 현장실습 기업매칭 안내



현장실습지원센터
2022. 11. 29

2022-동계 계절현장실습 일정



~ 2022.11.23[수]

학생,기업 온라인 현장실습 접수 마감

기업(기관)의 학생선발기간

2022. 11. 12[토] ~ 11. 27[일]

학생 최종선택/선발된 학생의 최종 선택

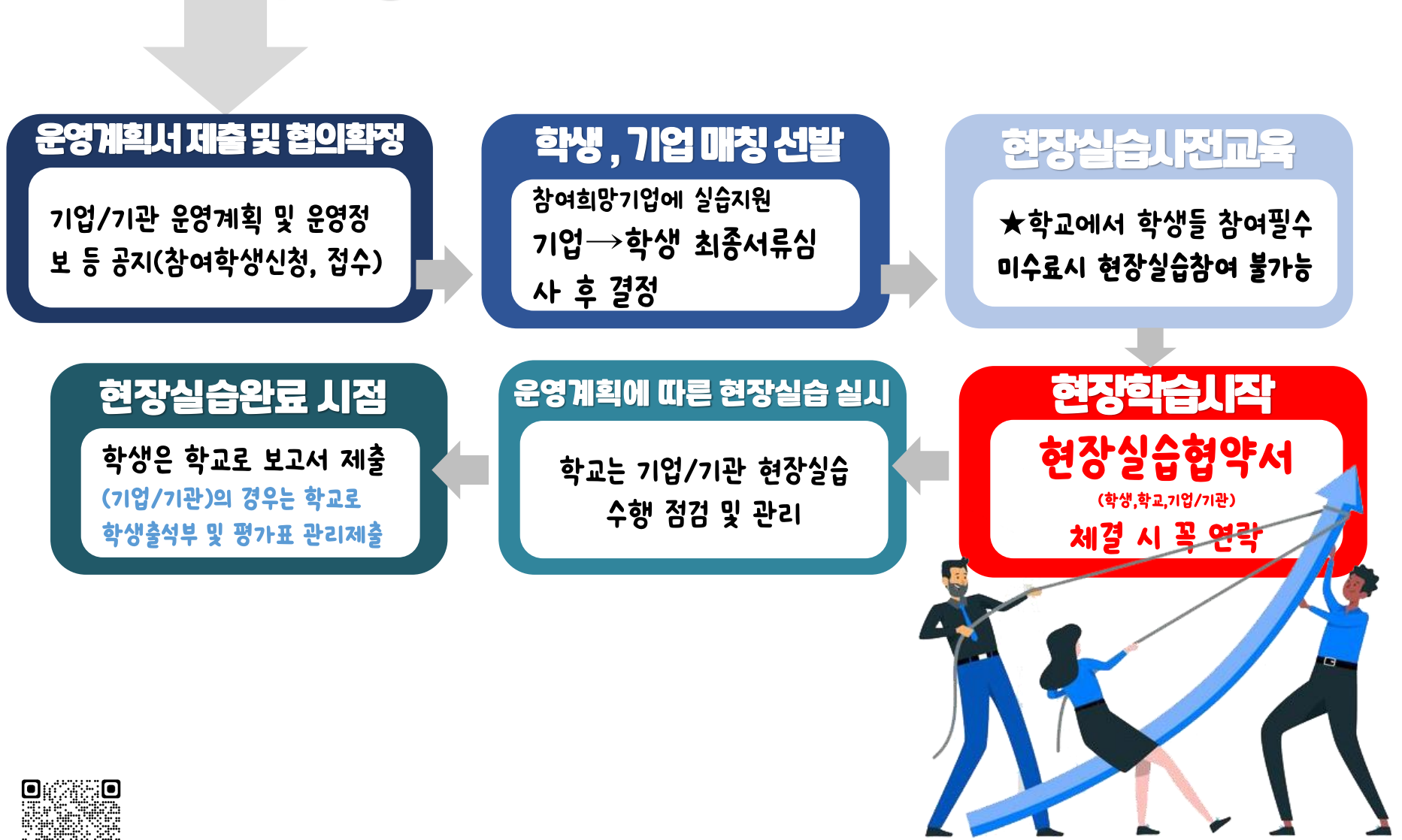
2022. 11. 23[수] ~ 12. 02[금]

계절학기 현장실습 수강신청 기간

방학전 2022. 12.05[월] ~ 12. 09[수]



시작 전) 현장실습참여 수요조사



현장실습 신청 전 확인 사항

이력서 자기소개서

- (현장실습홈페이지) 업로드
학생들 사진 및 서명 첨부
(미첨부시 현장실습진행불가)



학생필수사항

현장실습사전교육

- 필수교육
- 히즈넷에 공지예정

★ 주의사항 ★

- 향후 추가로 공지되는 [현장실습관리] 안내문에 따라 현장실습안내에 따라 보고서 작성



현장실습 진행 (전) 학생

동계현장학습사전교육

★필수과정★ 선발완료 후 공지에정

★사전교육 불참의 경우 현장실습참여불가

+ 필수서류안내, 진행과정예정 등

학생의 경우, 중간평가 등



12월 방학전 예정



한동대현장실습센터

카카오톡채널주시면 실시간 카톡가능

현장실습 학생정보 및 **선발안내**



한동대학교 홈페이지

현장실습관리에서 지원학생정보(이력서 및 자기소개서)확인

이력서 및 자기소개서 외 면접 진행 혹은 추가 서류가 필요한 경우

학생과 소통 최종 서류 심사 후 현장실습생 선발,

현장실습교육과정 협약서 체결 **협약 체결 후 센터로 회신**

학생들의 **출근일, 출근장소, 재택근무여부** 등 실습필요 제반

사항은 연락주시면 됩니다.

☎054260-3321 이수현 sh9253@handong.edu



현장실습 기업매칭 안내

1 홈페이지 로그인 ⇒ 산업체현장실습 ⇒ 실습신청 ⇒ 신청하기

큰꿈을 향한 힘찬 도약! 현장실습지원센터

현장실습지원센터는 실용인재양성 프로그램을 통해 기업이 원하는 실무능력을 갖춘 창의적 인재양성을 위해 노력합니다.

- 사전교육신청
- 실습신청
- 현장실습관리

산업체현장실습

사전교육신청 >

실습신청 >

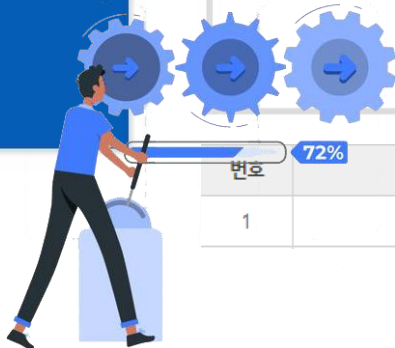
현장실습관리 >

실습신청

홈 > 산업체현장실습 > 실습신청

신청하실 산업체현장실습을 선택해주세요.

번호	현장실습명	시행년도	시행학기	신청하기
1	현장실습학기제		동계	신청하기



현장실습 기업매칭 안내

2 실습신청 ⇒ 매칭정보 ⇒ 승인 or 거절(반드시 선택해야 함)

- 산업체현장실습
- 사전교육신청 >
- 실습신청 >
- 현장실습관리 >

실습신청 홈 > 산업체현장실습 > 실습신청

☐ 동계 현장실습학기제

현장실습정보
서약서/개인정보조회동의
기업정보/선택신청
매칭정보
수강신청

*지원한 기업과 매칭정보를 조회 할 수 있습니다. 매칭완료기업은 현장실습 기업으로 확정된 기업입니다.

매칭 완료	매칭이 모두 완료된 상태.
기업 선택	기업에 매칭 대상으로 선택된 상태. 직접 승인 또는 거절로 실습여부를 선택할 수 있음.
탈락	기업에서 매칭을 하지 않기로 선택된 상태.
-	아직 매칭과 관련된 어떤 작업도 진행되지 않은 상태.

지망	지원기업	실습기간	주차	상태
1				<div style="text-align: center; color: orange;">기업 선택</div> <div style="display: flex; justify-content: center; gap: 10px;"> 승인 거절 </div>
2				-
3				탈락



현장실습 기업매칭 안내 (전산전자학부)

3 실습확정 ⇒ 수강신청 ⇒ 해당학부 선택 후 작성

⇒ 출력후 교무부/학부사무실 제출(수업료 22,000원)

※ 수강신청 기간: 2022. 12. 05 ~ 12. 09

산업체현장실습
사전교육신청 >
실습신청 >
현장실습관리 >

실습신청

홈 > 산업체

동계 현장실습학기제

현장실습정보 | 서약서/개인정보조회동의 | 기업정보/선택신청 | 매칭정보 | **수강신청**

※ 해당 학부/사업단을 반드시 확인하신 후 아래의 탭메뉴를 선택하여 작성하시기 바랍니다.

해당학부확인

SW중대 지원금 수령 또는 전산전자공학부 개설 현장실습과목 신청 학생 | 일반학생

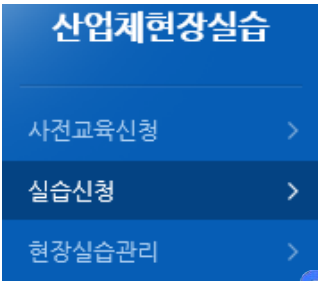
SW중대 지원금 수령 또는 전산전자공학부 개설 현장실습과목 신청 학생 현장실습 신청서 입력

학부	전산전자공학부 x	학번	<input type="text"/>
----	-----------	----	----------------------



현장실습 기업매칭 안내 (전산전자학부 그 외학과)

수강신청 꼭! 하셔야 합니다 **학부사무실 확인(수업료 22,000원)**



※ 수강신청 기간: 2022. 12. 05 ~ 12. 09

실습신청

홈 > 산업체

동계 현장실습학기제

현장실습정보 | 서약서/개인정보조회동의 | 기업정보/선택신청 | 매칭정보 | **수강신청**

※ 해당 학부/사업단을 반드시 확인하신 후 아래의 탭메뉴를 선택하여 작성하시기 바랍니다.

SW중대 지원금 수령 또는 전산전자공학부 개설 현장실습과목 신청 학생 **일반학생**

해당학부확인

일반학생 현장실습 신청서 입력

성명	<input type="text"/>	학번	<input type="text"/>
소속학부	경영경제학부		





1. 로그인

2. 실습신청

3. 실습확정
수강신청

4. 현장실습
사전교육

5. 현장실습관리
각종보고서 작성